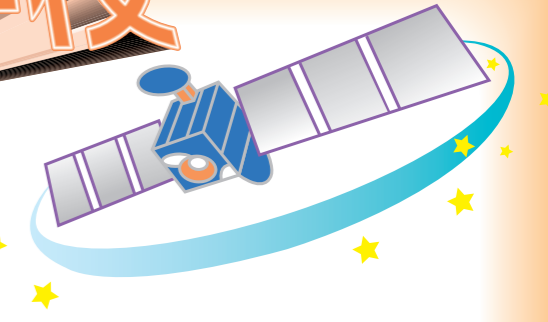


宇宙の学校



解説

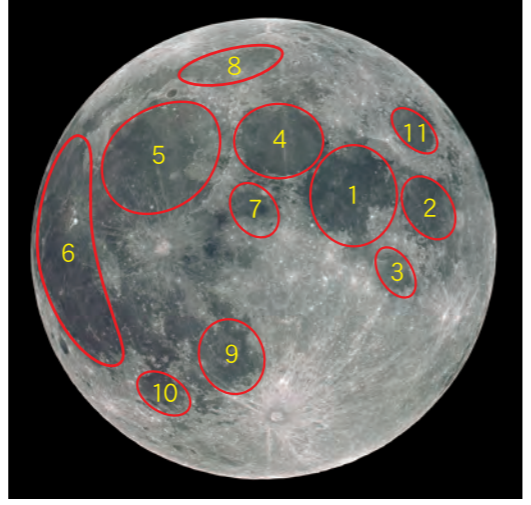
うさぎ伝説の由来

月に見える影のような模様は、世界のどの国で見ても同じです。でも、人によってうさぎに見えたり、ライオンに見えたりするようです。

日本の“月うさぎ”の伝説は、今昔物語に「今は昔、天竺に兎と狐と猿、三匹の獣がいました。」で始まるインドの物語が紹介された（巻5の13）ことによります。うさぎがたき火に身を投じて飢えた人を助けるとい話ですが、その善行によって月にうさぎの姿が残されたといわれています。電灯などない時代に月をながめ、親から子へと月のうさぎが語り継がれたのでしょう。あらためて月のうさぎを見てみましょう。

“月うさぎ”は、「海」と呼ばれている
次のような黒い部分からできています

- ① 静かの海
- ② 豊かの海
- ③ 神酒の海
- ④ 晴の海
- ⑤ 雨の海
- ⑥ 嵐の大洋
- ⑦ 蒸気の海
- ⑧ 氷の海
- ⑨ 雲の海
- ⑩ しめりの海
- ⑪ 危難の海



海と名付けられている部分は、玄武岩質の溶岩（黒い色をしている）が地下から流れ出た部分で平原になっています。高地の地質に比べて黒っぽく、太陽からの光の反射が少ないため、影のように見えます。

うさぎの耳部分は「豊かの海」と「神酒の海」、顔は「静かの海」というようになっています。

地表の変化、なぜ早い？

月周回衛星かぐやが、月から撮影した3枚の写真をみると、地球の地表の様子がそれぞれに違います。これは地球が自転しているためです。もし、月面で地球を見る機会があれば、24時間で地表のひと回りが見えます。

月も自転しているのに、裏側が見えないのはどうしてでしょう？

月がどのように動けばいつも同じ面を地球に向けていることになるのか、皆さんで互いに考えを出し合い説明しあって納得できるまで議論してみてください。



月にいるのはうさぎさん？

ひょうめん
表面に
もよう
模様が
みえるね

こんや まんげつ
今夜は満月だー



「うさぎが餅つきしている」って聞いたことがあるよ



むかし
昔から
日本ではウサギ、
外国ではカニに見えるって
言うところが多いみたい
調べてごらんさい



ねらい

月を身近なものとして親しみ、夜空に関心を向けさせることによって、宇宙への興味を喚起する第一歩とする。また、宇宙から地球を見る視点を体験させる。

氏名

学習指導要領との関連
・小学校6年理科「月の表面の様子」
・中学校3年理科「日周運動と自転」「年周運動と公転」

宇宙航空研究開発機構 宇宙教育センター
http://edu.jaxa.jp/ 〒252-5210 神奈川県相模原市中央区由野台3-1-1
TEL 050-3362-5039 FAX 042-759-8612

「本教材は、JAXA宇宙教育センター教材開発委員会が開発したものです。この教材の商業目的での利用及び転載・改変等の2次利用につきましては、上記連絡先まで連絡をお願いします。」

月の模様の見え方を調べたよ！

アラビア→
(ライオン)



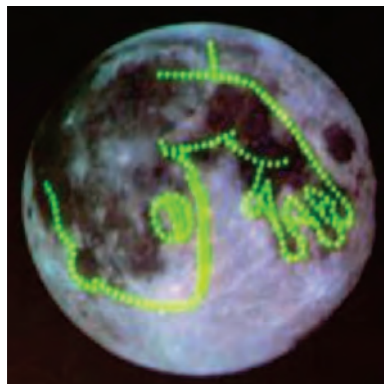
カナダ原住民→
(水を運ぶ女性)



↑北アメリカ
(本を読む女性)
↑南ヨーロッパ
(カニ)



東ヨーロッパ→
(長い髪の女性)



いろいろに
見えるんだね

ぼくは
カエルに見えるよ
君は何に見えるかな？
右のお月様の模様を
なぞってみよう→



見え方はいろいろ
でも世界中の
どこから見ても模様
の形は同じだよ



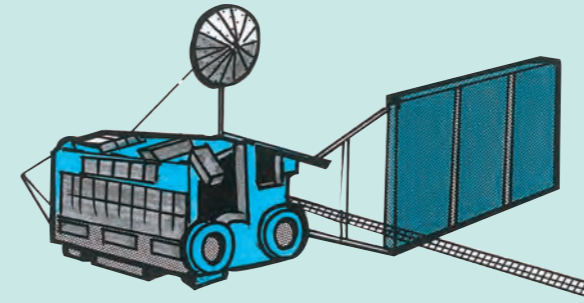
ということは、裏側の
模様は地球のどこからも
見えてないんだ



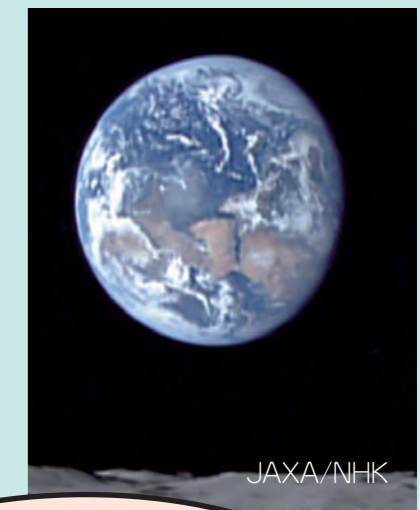
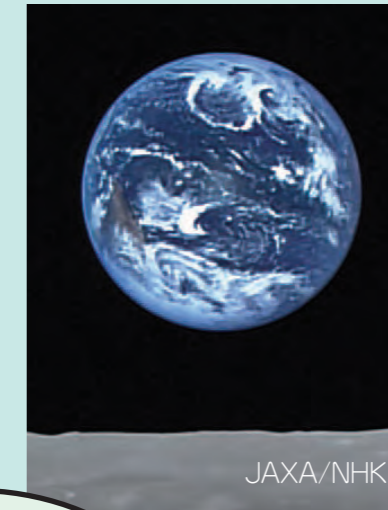
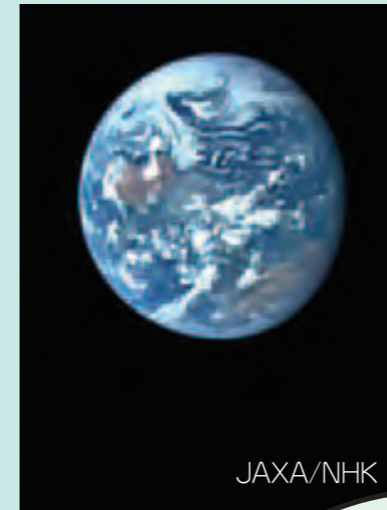
月の裏側も
見てみたいなー



月から見た地球は どんな模様が見えるのかな？



日本の月周回衛星
「かぐや」が撮影した
3つの地球画像



表面の模様が
それぞれ違うんだー
オーストラリア大陸も
見えるよ



アラビア半島、インドなど
ユーラシア大陸が
見えるね



地球ってきれいっ
本を上下逆にして見ると
分かりやすいよ

ただ今、論文募集中！

〈研究課題〉

地球からは月の裏側の模様が見えないのは、なぜでしょう？

地球上のどこから見ても、月の地表の様子は同じですね。

しかし月周回衛星「かぐや」が撮った地球の画像を見ると、
地球の地表の表情は変化しています。

地球からは月の裏側が見えないのはなぜか？いろいろと

調べて、その理由を考えましょう。

